

# VILLE DE BRIVE CITÉ ACTIVE



**BR!VE** Solidarité

**CCAS**  
VILLE  
DE BRIVE Centre communal  
d'action sociale

Réunion Plénière  
16 décembre 2022



# ORDRE DU JOUR

- **Analyse des Besoins sociaux :**
  - Rappels méthodologiques
  - Enjeux transversaux
  - Enjeux Familles
  - Enjeux Jeunes
  - Enjeux Seniors
- **Plan d'actions CCAS**
- **Plan d'actions Brive Solidarité**

## TROIS PHASES, DEUX OBJECTIFS

### PHASE 1 :

Une analyse des données quantitatives (KPMG)

- **Diagnostic territorial** (publics, logement, emploi, insertion,...) via le recueil des données quantitatives (analyse des documents, entretiens individuels ou collectifs, rédaction du portrait statistique)
- Rapport d'analyse soumis au Conseil d'Administration du CCAS en août 2021

### PHASE 2 :

Une analyse qualitative partagée

- Avec les **institutionnels et associations** intervenant sur le territoire (via Brive Solidarité), les **bénéficiaires et les agents** intervenant auprès des publics identifiés (CCAS)
- Rapport de synthèse soumis au COPIL en mai 2022

### PHASE 3 :

Rédaction du rapport et propositions d'actions :

- Un **rapport formalisé** sur la base des analyses des deux premières phases
- Des **propositions d'axes de travail** pour Brive Solidarité et le CCAS.
- Rapport finalisé soumis au Conseil d'administration du CCAS en août 2022 et à l'assemblée plénière de Brive Solidarité fin 2022.



# ABS - ANALYSE QUALITATIVE PARTAGÉE

## USAGERS

Groupes de travail /  
questionnaire  
(102 bénéficiaires)

### Séniors :

- 23/03/2022 - 12 participants

### Familles :

- 10/03/2022 - 8 participants

### Jeunes :

- 15/03/2022 - 9 participants

## PARTENAIRES (BRIVE SOLIDARITE)

Séniors : CD (Autonomie),  
Petits Frères des Pauvres

Familles : CABB (service  
Cohésion Sociale), CD (MSD)

Jeunes : Mission locale

### Séniors :

- 17/11/2021 - 22 participants
- 14/12/2021 - 15 participants
- 08/03/2022 - 20 participants

### Familles :

- 10/11/2021 - 21 participants
- 10/12/2021 - 19 participants
- 10/03/2022 - 19 participants

### Jeunes :

- 22/11/2021 - 19 participants
- 16/12/2021 - 23 participants
- 09/03/2022 - 20 participants

## AGENTS

Fonctions et services différents

### Séniors :

- 22/10/2021 - 13 participants
- 03/05/2022 - 9 participants

### Familles :

- 11/10/2021 - 9 participants
- 10/05/2022 - 6 participants

### Jeunes :

- 21/10/2021 - 12 participants
- 09/05/2022 - 10 participants

# ENJEUX TRANSVERSAUX



# Enjeux transversaux - Synthèse Phase 1

## ELEMENTS TRANSVERSAUX

### SOCIO - DEMOGRAPHIE :

- **Une population stable** : 49 916 habitants, un solde migratoire légèrement négatif
- **Une population âgée** (27,1 % > 65 ans, + 1 000 personnes > 75 ans d'ici 2027)
- **Une précarité réelle** (taux pauvreté : 17%)
- **Une forte précarité en QPV et centre-ville** (revenu médian < 1 500€)

### LOGEMENT :

- **Une vacance importante** (13% du parc)
- **Une obsolescence** (54% des logements construits avant 1970)
- **Une carence de « petits » logements** (8,3 demandes pour un T1)
- **Des logements « accessibles » financièrement en parc social** (5,12€ / m2 en logement social)

### INSERTION :

- **Une part de la population non-diplômée** (25%, comparable aux villes de mêmes strates)
- **Une part importante d'emploi pérennes** (80% CDI ou fonction publique)
- **D'importantes inégalités territoriales** (23% d'emplois précaires en QPV)

### EMPLOI :

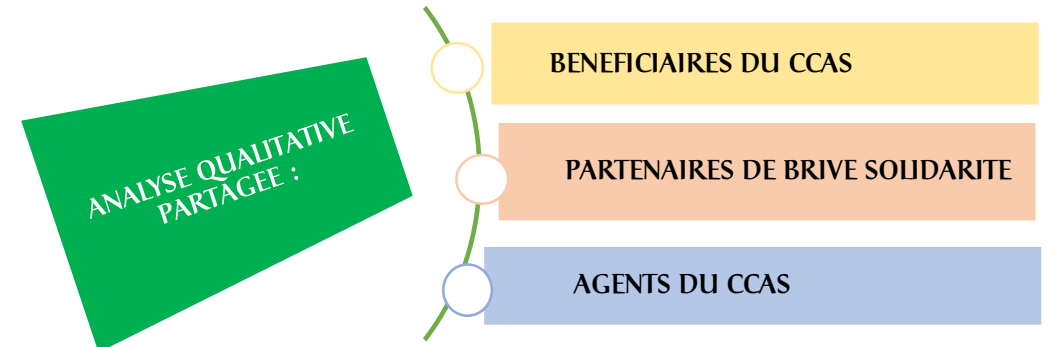
- **Brive : un pôle d'attractivité** (indice concentration emploi : 4,24)
- **Une baisse tendancielle des demandeurs d'emploi** (- 10,7% en 6 ans)
- **Des « décrochages » territoriaux** (chômage important en QPV ex: Chapélieux : 31%).



# Enjeux transversaux - Analyse partagée

## Problématiques identifiées :

- La **lisibilité et le cloisonnement** des politiques d'action sociale
- La **territorialisation** des problématiques et des réponses à apporter
- **L'accès au logement**



## LISIBILITE DES AIDES ET DECLOISONNEMENT

- ✓ La **question de la prise en charge globale** de l'utilisateur : des parcours morcelés et des difficultés d'orientation vers les dispositifs idoines
- ✓ Une **méconnaissance des dispositifs** par les usagers : difficulté de repérage, carence du primo-accueil, insuffisance de la participation des bénéficiaires
- ✓ Une « **nébuleuse** », y compris pour les **intervenants**, malgré des outils de qualité (ex : guide des aides)

Usagers :  
« On ne sait pas vers qui se tourner ».

Partenaires :  
« On ne sait pas vers quels services, structures, ... orienter les bénéficiaires »



## NECESSITE D'UNE APPROCHE TERRITORIALISEE

- ✓ **Des besoins importants en centre-ville**, des réponses à optimiser
- ✓ **La question des quartiers prioritaires de la ville** : une concentration des difficultés, des spécificités et du lien à créer avec les acteurs « de terrain »
- ✓ **Des besoins sociaux similaires, au-delà de Brive** : autres villes de la CABB
- ✓ **Une mobilité au cœur des préoccupations** : une « trappe à pauvreté », un manque de diversification de l'offre.

Questionnaire « usagers »  
« 67,4% des personnes interrogées ne prennent jamais les transports en commun ».

Responsable associatif :  
« On n'a pas les mêmes réponses pour les familles en centre-ville comparé aux quartiers ».

## ACCES AU LOGEMENT

Au-delà du consensus sur la **faiblesse de l'offre de petits logements et leur caractère parfois énergivore**, ont été soulevés :

- ✓ **La difficulté du recours aux bailleurs privés** : dispositifs de sécurisation à faire connaître, manque d'interlocuteurs identifiés
- ✓ **Une trop faible diversification de l'offre** : habitats inclusifs, logement adapté, ...

### Partenaires :

« On a les moyens de sécuriser les bailleurs mais on ne sait pas comment leur dire »

### Usagers :

« Il n'y a pas de petits logements en centre-ville et en plus c'est des passoires »

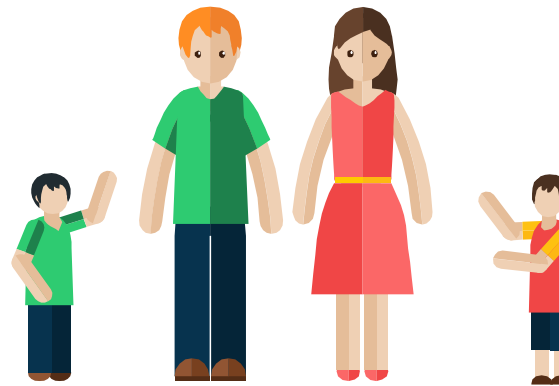
### Usagers :

53,3% trouvent leur logement inconfortable

# Enjeux transversaux et problématiques

ENJEUX	PROBLEMATIQUES
Lisibilité / Cloisonnement	La question de la prise en charge globale de l'usager
	Une méconnaissance des dispositifs par les usagers
	Une « nébuleuse », y compris pour les intervenants,
Territorialisation	Des besoins importants en centre-ville, des réponses à optimiser
	La question des quartiers prioritaires de la politique de la ville
	Des besoins sociaux similaires au-delà de Brive
	Une mobilité au cœur des préoccupations
Accès au logement	Peu d'offre de petits logements et leur caractère parfois énergivore
	La difficulté du recours aux bailleurs privés
	Une trop faible diversification de l'offre

# ENJEUX FAMILLES





## LES FAMILLES

### DEMOGRAPHIE :

- Une « stabilité » des moins de 5 ans (- 0,8%)
- Une hausse des 11- 18 ans (+ 1,4%)

### SITUATION SOCIO-ECONOMIQUE :

- Des parents de jeunes enfants moins actifs que la moyenne (23% des parents d'enfants de moins de 3 ans ne travaillent pas)
- Une situation socio-économique compliquée pour de nombreuses familles (revenu médian : 19 440€)

### INSERTION :

- Un nombre important de familles monoparentales (18% de familles)
- Une très forte précarité (35% sous le seuil de pauvreté)
- Une forte densité dans le centre-ville et les QPV (Centre 35%, QPV > 25%)



## LES FREINS A L'INSERTION PROFESSIONNELLE

- ✓ **Les modes de garde d'enfants :** une offre conséquente, mais insuffisamment adaptée aux personnes en réinsertion (délais de réponse, amplitude horaire, week-end, contrats courts,...)  
Une réinsertion qui, ensuite, s'avère plus complexe.
- ✓ **La mobilité :**
  - Les transports en commun ne peuvent répondre à toutes les problématiques individuelles
  - Le véhicule individuel : un indispensable, mais une trappe à pauvreté
  - L'absence de solution alternative ou d'offre « sociale » de réparation sur le territoire.

Partenaires :

« On est contraint d'adapter les horaires de travail de nos salariés en chantier d'insertion ».

## LA PRECARITE, UNE REALITE POUR CERTAINES FAMILLES

- ✓ **Des familles monoparentales davantage concernées** : un consensus établi
- ✓ **La problématique alimentaire au cœur des débats** : accessibilité financière, proximité, éducation à l'alimentation
- ✓ **Une augmentation ressentie des publics touchés**
- ✓ **Le logement** : un facteur de précarisation important.

### Usagers :

« A l'épicerie solidaire, on voit de plus en plus de familles monoparentales et de pères seuls avec enfant ».

### Partenaires :

« Des modes de garde difficilement accessibles aux familles monoparentales ou en grande précarité ».

### Partenaires :

« Au CCAS, 40% des aides financières concernent le logement ».

## DES FREINS A L'INSERTION SOCIALE POUR CERTAINES FAMILLES

- ✓ **L'accès à la pratique de la langue française : malgré les efforts des associations**, peu de visibilité de l'offre à l'échelle de Brive, absence de coordination et de « parcours » d'apprentissage construit
- ✓ **L'estime de soi** : un levier à saisir, mais peu utilisé
- ✓ **L'accès aux loisirs à la culture** : superflu, impensable, ou inaccessible, le « parent-pauvre » du budget des ménages.

### Usagers :

« Les activités de loisirs etc. collectives se délitent... ».

### Partenaires :

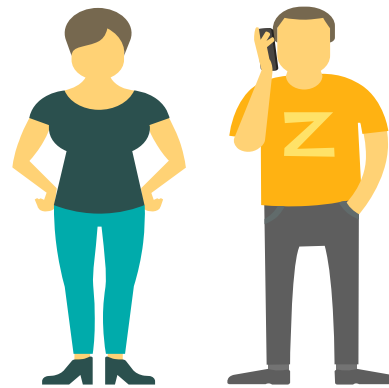
« Un manque de bénévoles dans les associations pour animer notamment des ateliers (FLE) ».



# Enjeux Familiales & problématiques

ENJEUX	PROBLEMATIQUES
Précarité	Des modes de garde pas toujours adaptés
	La mobilité
Insertion professionnelle	Des familles monoparentales davantage concernées
	La problématique alimentaire au cœur des débats
	Une augmentation ressentie des publics touchés
	logement : un facteur de précarisation important
Insertion sociale	L'accès à la pratique de la langue française
	L'estime de soi : un levier à saisir
	L'accès aux loisirs à la culture

# LES JEUNES



# Enjeux Jeunes - Synthèse phase 1

## JEUNES

### DEMOGRAPHIE :

- **Un nombre important de jeunes** (4 202 < 25 ans)
- **Une baisse du nombre de jeunes** (-0.8% en 5 ans - idem France)

### SITUATION SOCIO-ECONOMIQUE :

- **Une importante précarité** (28% < seuil de pauvreté)
- **Un taux de chômage important mais en baisse** (27,4% des 15-24 ans - idem France)
- **Un taux de scolarisation faible** (45% des 18 - 24 ans)

### PARCOURS RESIDENTIEL :

- **Une offre difficilement accessible** (11% demandes jeunes)
- **Des parcours morcelés** (40% changent de logement dans l'année en France)
- **Un besoin de diversification de l'offre de logement adapté**



## DIFFICULTE « A CAPTER LE PUBLIC » EN INSERTION

- ✓ Une faible adhésion au collectif, mais un lien entre pairs maintenus
- ✓ Un besoin d'instantanéité dans la réponse
- ✓ Des dispositifs pas toujours adaptés : horaires, rendez-vous obligatoire...
- ✓ Une présence numérique insuffisante
- ✓ Les étudiants : un « angle mort » des politiques sociales locales.

### Partenaires :

« Un nécessaire besoin d'être sur les réseaux sociaux pour capter les jeunes ».



## DES FREINS A L'INSERTION PROFESSIONNELLE

- ✓ **La mobilité :** Pour les jeunes accompagnés, absence d'alternative formalisée au transport en commun
- ✓ **Une évolution des savoirs-être et des attendus**
- ✓ **Un accompagnement vers mais surtout dans l'emploi** à repenser.

## DES FREINS A L'INSERTION SOCIALE

- ✓ **Français Langue Etrangères :** clarification de l'offre et orientation vers l'insertion
- ✓ **La confiance en soi** des publics accompagnés, un levier peu utilisé
- ✓ **L'offre de loisirs :** le parent pauvre des jeunes précaires.

## LA PRECARITE PAS GENERALISEE MAIS EXISTANTE

- ✓ **La grande précarité** : des dispositifs efficaces mais un besoin d'hébergements d'urgence et de dispositifs de logement adapté
- ✓ **Des dispositifs d'aides mal connus**, une fluidité hébergement/logement à développer
- ✓ **Le « aller-vers », un indispensable** : des publics, présumés « nombreux », en besoin d'accompagnement mais non suivis.

### Partenaires :

« Pour les jeunes en grande précarité, le parcours d'accès aux dispositifs de droits communs est très long ».

### Agents :

« Il reste des sorties sèches... »

## LE PARCOURS RESIDENTIEL

- ✓ **Un parc de logement souvent énergivore / une part importante du budget des jeunes** : un manque de connaissance des critères de salubrité, un choix de logement pas toujours adapté au budget
- ✓ **Un parcours résidentiel à renforcer** : des ruptures dans les parcours, un manque de prévention des expulsions et de sécurisation des bailleurs
- ✓ **La méconnaissance des droits et devoirs du locataire** : un accompagnement nécessaire pour s'approprier son logement.

Partenaires :

« La colocation ne fonctionne que si elle est choisie ».

Partenaires :

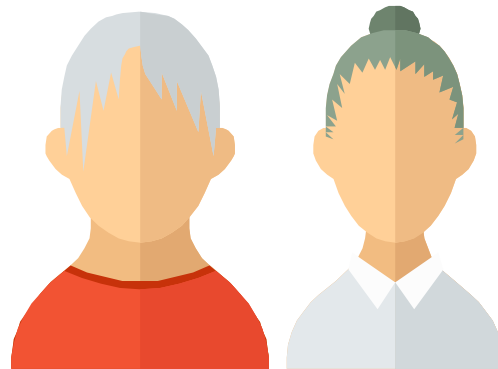
« Les jeunes préfèrent le parc privé car c'est plus rapide. Après, parfois, il s'en mord les doigts ».

# Enjeux Jeunes & problématiques

ENJEUX	PROBLEMATIQUES
Adhésion des jeunes	Une faible adhésion au collectif, mais un lien entre pairs maintenus
	Un besoin d'instantanéité dans la réponse, des dispositifs pas toujours adaptés, une présence numérique insuffisante
	Les étudiants : un « angle mort » des politiques sociales locales
Insertion sociale et professionnelle	la mobilité
	Une évolution des savoirs-être et des attendus
	Un accompagnement vers mais surtout dans l'emploi à repenser
	la confiance en soi des publics accompagnés, un levier peu utilisé
	L'offre de loisirs
Précarité	la grande précarité
	Des dispositifs d'aides mal connus, une fluidité hébergement/logement à développer
	Le « aller-vers », un indispensable
Parcours Résidentiel	Un parc de logement souvent énergivore / une part importante du budget des jeunes
	Un parcours résidentiel à renforcer
	1 - méconnaissance des droits et devoirs du locataire



# LES SÉNIORS



# Enjeux Séniors - Synthèse phase 1

## ELEMENTS TRANSVERSAUX

### DEMOGRAPHIE :

- **Une proportion particulièrement importante de séniors** (15% >75 ans)
- **Un vieillissement probable de la population** (2027 : + 1000 habitants > 75 ans)
- **Un risque important d'isolement** (52% des + de 80 ans vivent seuls)

### SITUATION SOCIO-ECONOMIQUE :

- **Une population légèrement plus aisée** (revenu médian des + de 75 ans : 1 798€)
- **De fortes disparités** (30% retraites < 1000 €)
- **Des séniors majoritairement propriétaires** (71% des plus de 80 ans)

### PARCOURS RESIDENTIEL :

- **Une proportion importante dans le parc privé** (22% locataires dans le parc privé)
- **Une offre importante de résidences autonomie et séniors** (27 places pour 1 000 habitants > 75 ans)
- **Une diversification faible** (peu d'offre d'habitat adapté ou inclusif)



## LA PRECARITE ET L'ACCES AUX DROITS

- ✓ **Une augmentation ressentie de la précarité** des séniors
- ✓ **L'accès au numérique** : des réponses insuffisamment coordonnées de l'offre sur le territoire
- ✓ **Une sollicitation tardive des aides** : un manque d'anticipation, aux causes multiples, facteur de rupture de parcours
- ✓ **L'accès à la santé / aux soins** : des difficultés liées à l'offre de soins

## L'ISOLEMENT UN ENJEU POUR LE MAINTIEN DE L'AUTONOMIE

- ✓ **La précarité et la mobilité** : 2 facteurs aggravants.
- ✓ **Des dispositifs de lutte contre l'isolement insuffisants** par rapport au besoin, du fait d'une difficulté de repérage.
- ✓ **Des réponses insuffisamment variées** : un besoin d'accompagnement vers l'extérieur, un manque d'accessibilité de la cité.

### Partenaires :

« Accepter l'aide d'une tierce personne au domicile relève parfois d'un long parcours et d'une relation de confiance établie ».

## LE PARCOURS RESIDENTIEL : UN BESOIN D'ADAPTATION ET D'ANTICIPATION DE L'OFFRE

- ✓ **Un manque d'anticipation de la perte d'autonomie dans le logement** : une sollicitation tardive des aides
- ✓ **Un besoin d'habitat adapté.**
- ✓ **La volonté d'une offre individualisée, moins stigmatisante, plus ouverte sur les quartiers**

### Usagers :

« Je ne vais pas aller en résidence autonomie, c'est pour les vieux ».

### Partenaires :

« Les Séniors préfèrent mettre leur bien-être entre parenthèse plutôt que de quitter leur logement ».

## LA PLACE DES SENIORS DANS LA CITE

- ✓ **Un déficit d'image** : une image parfois dévalorisée
- ✓ **La participation des personnes** : un angle mort de certains dispositifs.
- ✓ **Un manque de valorisation des bénévoles**
- ✓ **Le rôle prépondérant des aidants peu reconnu** : un fort réseau constitué d'acteurs, mais des besoins de formation et d'informations complémentaires pour les aidants.

### Partenaires :

« On pense souvent d'abord à l'aidé et pas assez à l'aidant qui est mis de côté ».

### Usagers :

« Les seniors passent en dernier ».



# Enjeux Séniors & Problématiques

ENJEUX	PROBLEMATIQUES
Précarité, accès aux droits et maintien à domicile	Une augmentation ressentie de la précarité des séniors
	L'accès au numérique : des réponses insuffisamment coordonnées
	Une sollicitation tardive des aides
	L'accès à la santé / aux soins
Isolement	La précarité et la mobilité
	Des dispositifs de lutte contre l'isolement insuffisants, des difficultés de repérage
	Des réponses insuffisamment variées
Parcours résidentiel	Un manque d'anticipation de la perte d'autonomie dans le logement
	Un besoin d'habitat adapté
	La volonté d'une offre individualisée, moins stigmatisante, plus ouverte sur les quartiers
Place des séniors dans la cité	Un déficit d'image
	La participation des personnes : un angle mort de certains dispositifs
	Un manque de valorisation des bénévoles
	Le rôle prépondérant des aidants peu reconnu

## **Un projet pour Brive 2020-2026 : « Une ville bienveillante »**

# DE NOUVEAUX BESOINS QUI APPELLENT DE NOUVELLES ORIENTATIONS

- **Les besoins prioritaires retenus (ABS : étude participative réalisée en 2021 – 2022) :**
  - **Les familles : vulnérabilité des familles monoparentales (précarité, insertion sociale et professionnelle).** Familles monoparentales : 18% des familles dont 33% sous le seuil de pauvreté.
  - **Les jeunes : adapter nos dispositifs aux jeunes pour les capter (précarité, insertion).** 35% sous le seuil de pauvreté.
  - **Les séniors : sécurité, maintien à domicile, et lien social** (12 700 habitants >65 ans / +1000 >75 ans d'ici 2027).
- **De nouvelles pratiques d'action sociale plébiscitées :**
  - **Un accompagnement global de la personne** et du « **sur mesure** » : compléter les dispositifs légaux par des dispositifs locaux d'individualisation,
  - La nécessité de (véritables) **coordinations** territoriales fortes de tous les acteurs locaux autour du parcours de la personne.
  - Une **prise en compte** plus importante de la **parole de l'usager**, y compris par sa participation à la définition des actions.
  - **Aller vers** les usagers et anticiper, autant que possible, les situations d'extrême précarité.



# UNE ACTION SOCIALE RENOVEE POUR UNE ADAPTATION DES RÉPONSES

- **Les grands principes :**

- Répondre aux besoins des personnes en situation de fragilité.
- L'action sociale, un service public de qualité.
- Engagement réciproque entre la collectivité et le bénéficiaire ou donnant/donnant.
- Agir avec nos partenaires.
- Gérer les deniers publics en « bon père de famille » => inventer de nouveaux modèles économiques de solidarités.
- Innover et expérimenter pour être plus efficace.

# PLAN D' ACTIONS CCAS, AXE 1 : REVOIR LES ORGANISATIONS

- Fonctionnement en **3 plateformes** de services opérationnels :
  - **Séniors**
  - **Jeunesse**
  - **Personnes en situation de précarité**
- **2 niveaux** d'aide et d'accompagnement :
  - Aide d'**urgence**, aide **ponctuelle**.
  - Un **accompagnement global** contractualisé **limité dans le temps** (Boost social).
- Réorienter nos ressources et nos compétences humaines vers les bénéficiaires. Pour cela, il convient de **simplifier les démarches** et traitements administratifs, dans le seul et unique respect du contrôle de légalité. Moins d'administratif et plus d'intervention humaine.
- Sur la base de l'enquête égalité femme-homme en cours, **lutter contre les discriminations et stéréotypes de genre**.

# PLAN D' ACTIONS CCAS, AXE 2 : DÉVELOPPER DES ACTIONS TRANSVERSALES

- **Développer des actions transversales :**

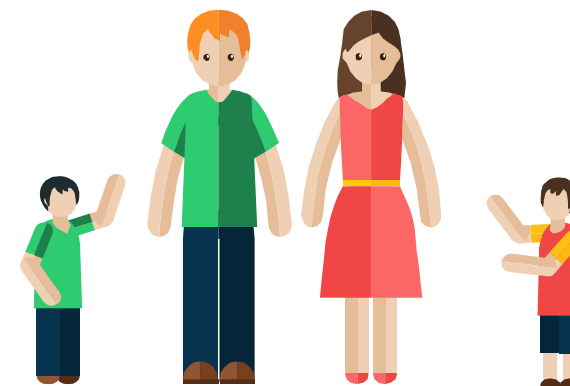
- Créer une **instance de coordination stratégique** des politiques de solidarités à Brive en intégrant l'Etat, le Conseil Départemental et la ville de Brive.
- Créer un **conseil des usagers de l'action sociale**.
- Dans le cadre de l'attribution des subventions aux associations, **valoriser l'approche projet**.
- Déclarer Brive, **territoire d'innovation et d'expérimentation** (référent Gérontopôle Nouvelle-Aquitaine, solutions E Santé Autonomie).
- Valoriser les **initiatives solidaires citoyennes** (ex: le dispositif Frigo Solidaire).



## Familles



Créer un « **ticket retour à l'emploi** » pour les **familles monoparentales à 95% féminines** (mobilité, mode de garde, tarification sociale des équipements ville).



Favoriser l'**itinérance de l'aide alimentaire** dans les **quartiers politiques de la ville**.

## Jeunesse



Proposer des solutions concrètes aux étudiants en difficulté



Proposer des repas à prix coûtant à des jeunes en situation de précarité.



Mettre en œuvre l'action expérimentale « **Pass' Pro** » : accompagnement renforcé pour des jeunes éloignés de l'emploi.



Poursuivre la dynamique de **captation de logements diffus** du Service Habitat Jeunes.



## Séniors



Adapter l'offre de logements **résidence autonomie** aux besoins de la population, transfert des résidents de la RA de Rivet vers les 3 autres RA, à partir d'avril 2023. Projet de transfert déjà présenté.



Créer une **plateforme de services opérationnels** seniors.



Renforcer le dispositif « **Une visite, un sourire** ».



Proposer des **repas à prix coûtant** à des **séniors en situation de précarité et/ou d'isolement**.



Articuler les actions de préservation du **lien social** avec les Instances de Coordination de Brive : **visites à domicile, thés dansants...**



# PLAN D' ACTIONS BRIVE SOLIDARITÉ

**BRIVE** Solidarité

## Modalités de mise en œuvre :

Co-pilotage :



Familles : Conseil Départemental & Cohésion sociale Agglo

Jeunes : Mission Locale & Maison des Adolescents

Séniors : Conseil Départemental & Petits Frères des Pauvres

Transversal : au choix des asso

> Cadres du CCAS sur chaque action



Participants : tout organisme concerné par l'action



Financement : Appels à Projet, territoire d'innovation et d'expérimentation



Phasage 2023 – 2024 – 2025

## Transversal

Enjeu : **Lisibilité / cloisonnement**

Objectif : **Favoriser l'acculturation entre les acteurs sociaux locaux**

Action

1

**Proposer une conférence annuelle avec apport théorique  
& Organiser des temps de formation / information trimestriels pour les bénévoles**

Échéance : démarrage en 2023

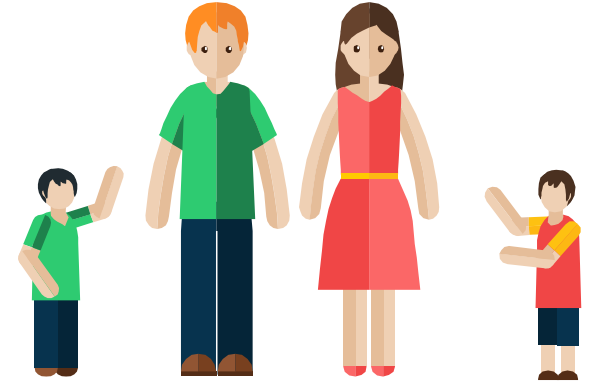
Co-pilotes : à déterminer



## Familles

Enjeu : **Insertion sociale**

Objectif : **Structurer l'offre de Français Langue Etrangère**



### Action

2

**Cartographier, travailler à une coordination  
& Proposer du Français Langue Etrangère à visée professionnelle**

Échéance : démarrage en 2023

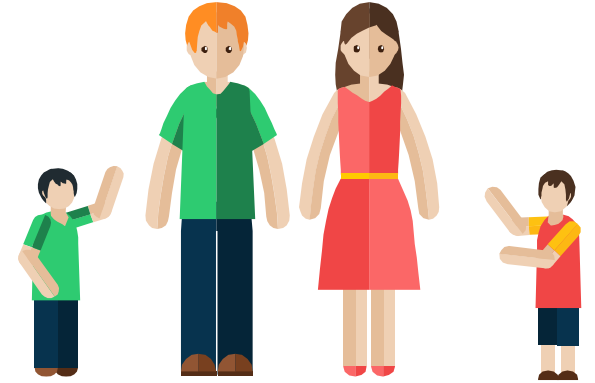
Co-pilotes : Conseil Départemental & Cohésion sociale Agglo



## Familles

Enjeu : **Insertion sociale**

Objectif : **Améliorer la lisibilité des actions pour les familles**



### Action

3

#### **Créer « Parcours des Familles »**

(sur le modèle et dans la continuité de « Parcours Jeunes » et « Parcours des Aînés » : promotion des actions de soutien à la parentalité, répertoire des aides, accès aux loisirs / sport / culture, lien avec le portail Familles)

Échéance : démarrage en 2023

Co-pilotes : Conseil Départemental & Cohésion sociale Agglo

## Jeunes

Enjeu : **Adhésion des jeunes**

Objectif : **Développer la connaissance des publics & Favoriser la participation des jeunes**

Action

4

**Proposer une conférence sur les évolutions générationnelles &  
Créer un groupe d'étude participatif jeunes / bénévoles / professionnels sur les réponses à apporter** (actions collectives, modes de communication, échange avec les jeunes)



Échéance : démarrage en 2023

Co-pilotes : Mission Locale & Maison des Adolescents

## Séniors

Enjeu : **Lutte contre l'isolement**

Objectif : **Développer des dispositifs de lutte contre l'isolement**



### Action

5

**Favoriser l'inclusion des personnes isolées dans la cité par un dispositif « d'aller-vers » et « d'accompagnement vers »**

Échéance : démarrage en 2023

Co-pilotes : Conseil Départemental & Petits Frères des Pauvres