

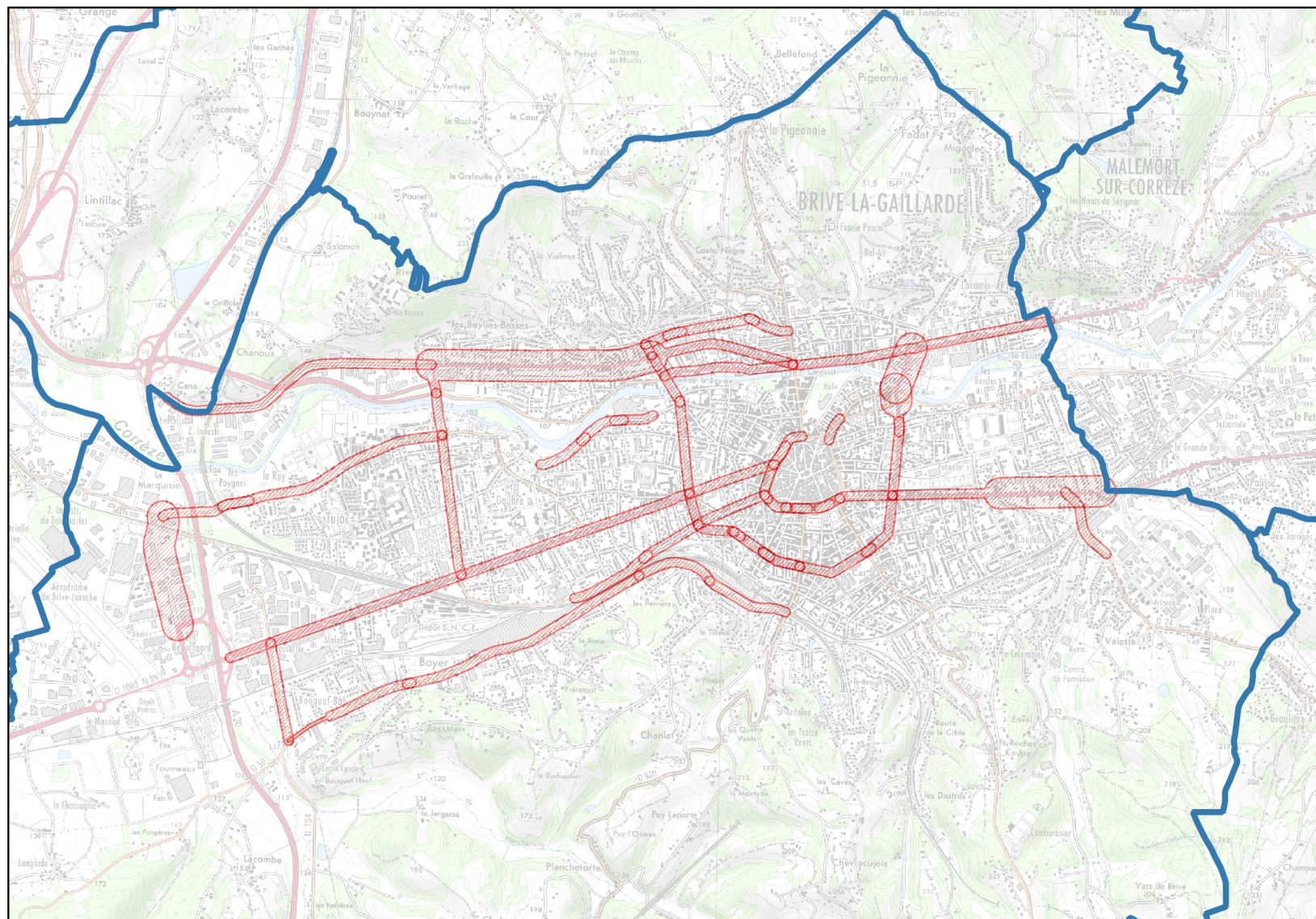
Secteurs affectés par le bruit pour les voies communales de Brive-la-Gaillarde

(Extrait du classement sonore des infrastructures de transport terrestre de la Corrèze approuvé par le Préfet le 27 juillet 2015)



PRÉFET DE LA
CORRÈZE

DIRECTION
DÉPARTEMENTALE
DES TERRITOIRES



Légende

 Limite de commune

 Secteurs affectés par le bruit

Réalisé le : 03/09/2019
par la DDT de la Corrèze
Unité mise en oeuvre du développement durable
Source : Scan25, Cerema Centre-est



0 500 1000 m
